

平素は会員専用オンラインサービス(タカシマヤカードNetアンサー)をご利用いただきありがとうございます。

タカシマヤのクレジットカード会員様向けに
介護保険をご紹介します。
ぜひご覧ください！

お見積りからお申し込みまで
ネットで完結！

タカシマヤカードの 介護保険

月々450円～*の保険料で介護保険に
お申し込みいただけます！
*エコノミープランに40歳～44歳の方がご加入の場合

タカシマヤカードの介護保険 月々のお支払いは ワンコインでOK! (※)

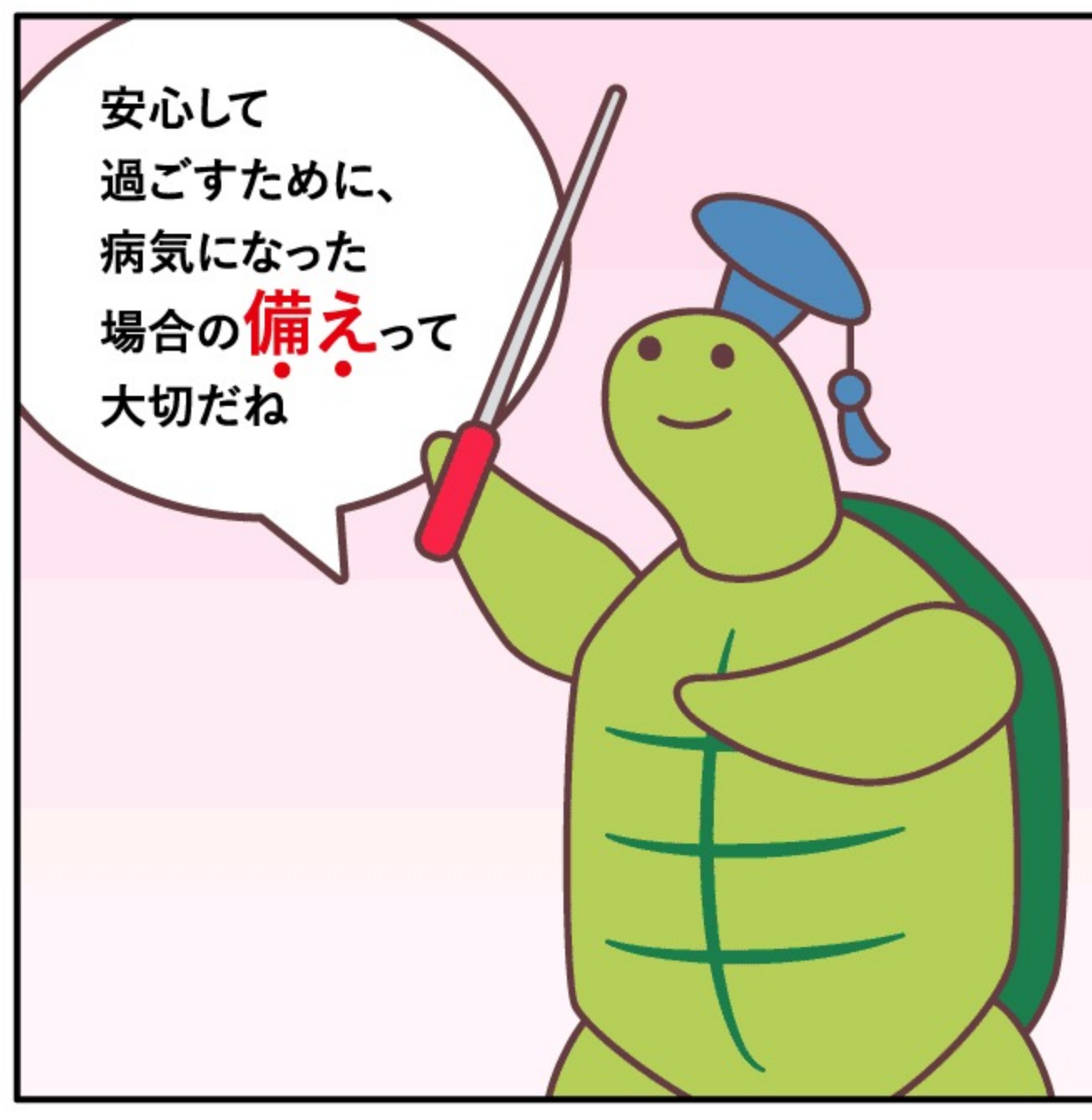
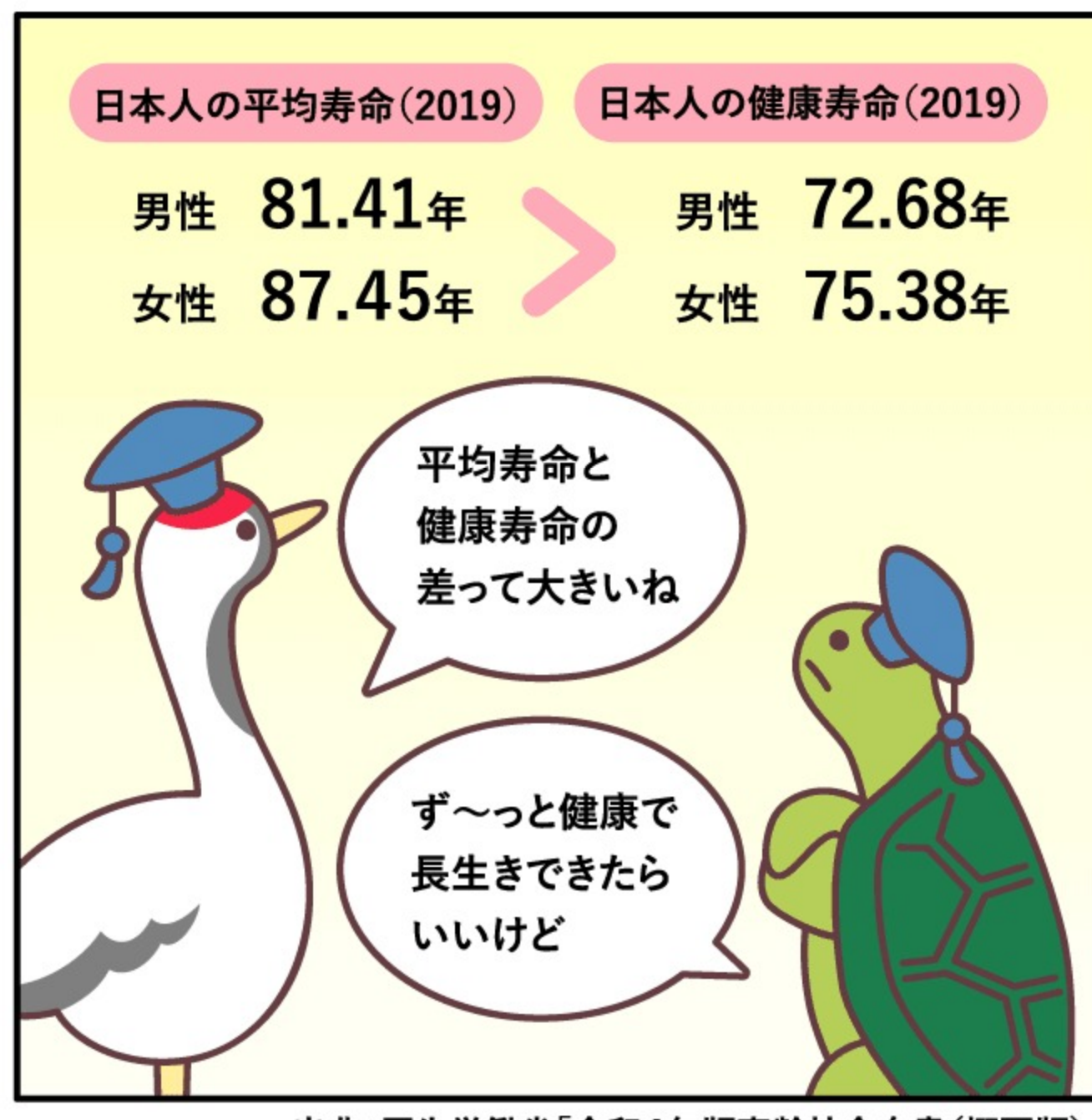
(※)年齢とプランによって変動します。
詳しくはお見積りページよりご確認ください。

500円

わずか30秒で簡単お見積り

69歳以下の方はこちら

70歳以上の方はこちら



そんな時は・・・

タカシマヤカードの介護保険では
要介護状態2から一時金のお支払い対象となります。

しかも45才の場合
月々の保険料は
ワンコイン

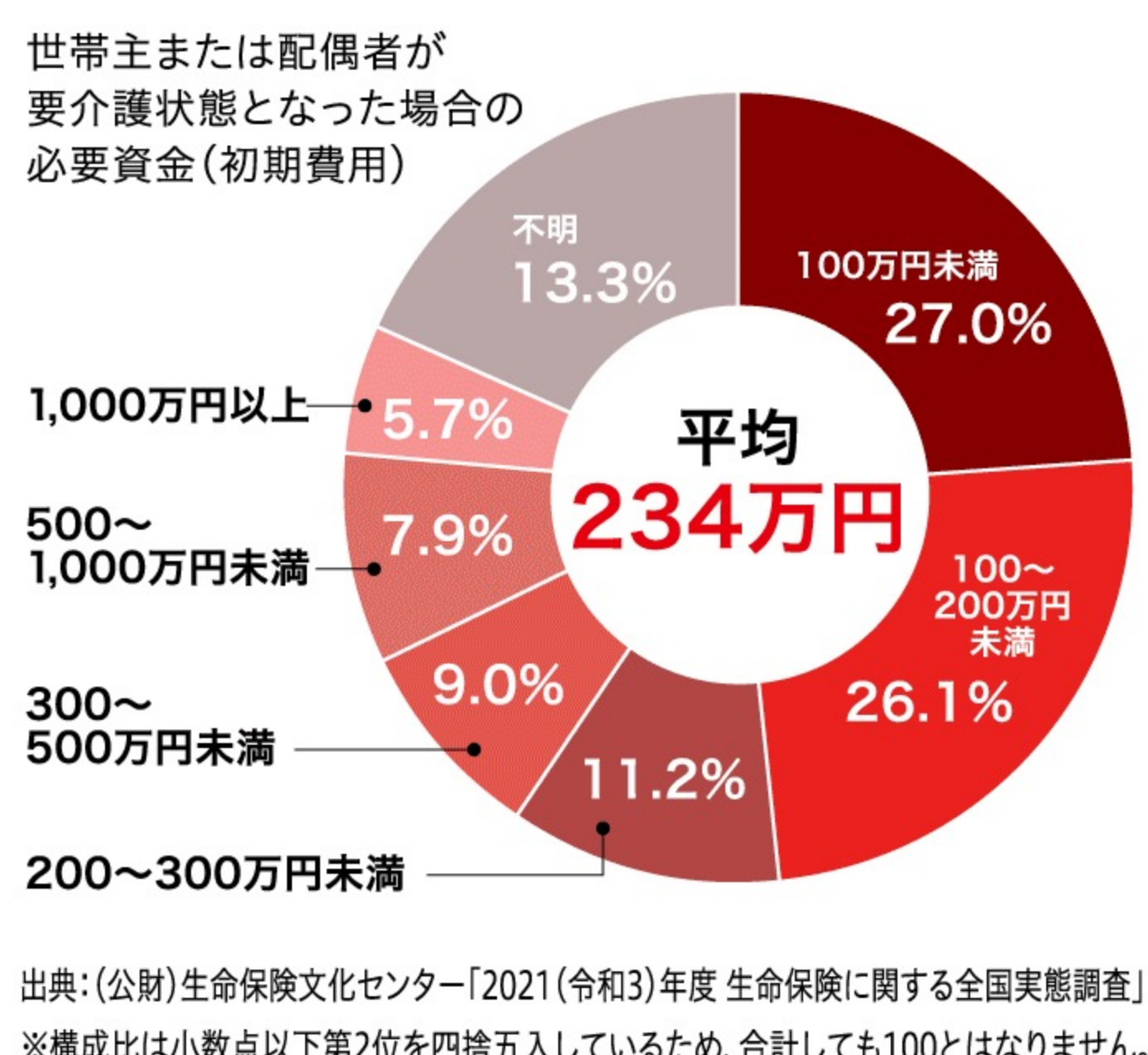
500円
でOK

※45才～49才、エコノミープランの場合。

※要介護状態2とは、食事・入浴などで他の人の支えが必要となる状態

お申し込みはこちら

初期費用に
平均234万円かかるというデータも。
公的介護保険以外の備えが必要です。



ご家族やお身内の方の負担を
できるだけ抑えるには、
介護保険で備えることをおすすめします。

詳しくはこちら

〈保険料例*〉エコノミープランの場合

被保険者の満年齢	月払保険料
40～44歳	450円
45～49歳	500円
50～54歳	620円

*他にも様々なプランをご用意しています。

下記よりお見積りください。

わずか30秒で簡単お見積り! /

69歳以下の方はこちら
今すぐお見積り

70歳以上の方はこちら
今すぐお見積り

※2023年6月現在の内容です。
※この保険は、終身補償ではございません。

お手続きはネットで簡単! /

タカシマヤカードの
がん保険
備えて安心。
月々170円から

タカシマヤカードの
介護保険
備えて安心。
月々450円から

※Bプランに25～29才でご加入の場合 ※エコノミープランに40～44才でご加入の場合

NISAも承ります! /

NISA
するなら
タカシマヤの
カード積立

保険・相続・
資産づくり
に関する
無料相談

【メール配信サービスに関して】

- 本メールは、メール配信サービスを「希望する」と設定された方へ配信しております。
- 本メールアドレスは配信専用のため、ご返信いただきましてもご質問・ご依頼などにはお応えできません。あらかじめご了承ください。
- ご登録のメールアドレスの変更方法は[こちら](#) >
- メール配信停止のお手続き方法は[こちら](#) >
- お問い合わせは[こちら](#) >

高島屋ファイナンシャル・パートナーズ株式会社
東京都中央区日本橋2-4-1